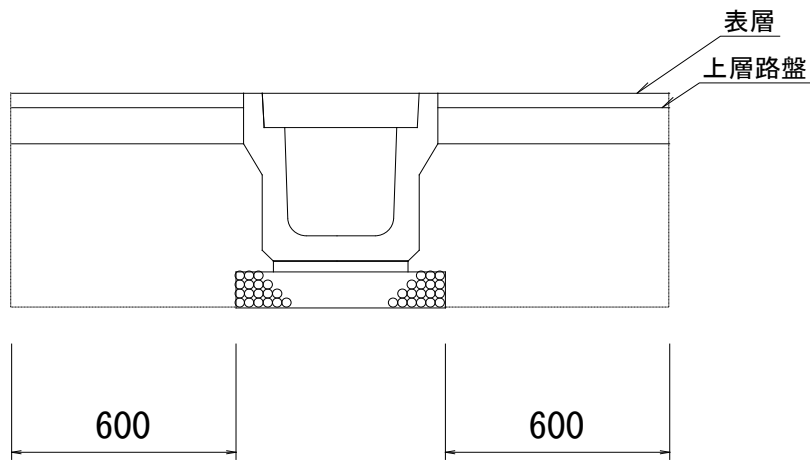


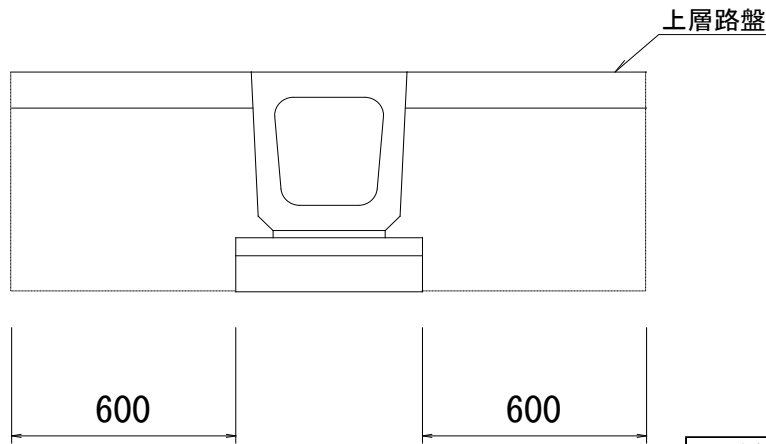
土 工 計 算 書 （ 1 ）						(一式当り)	
掘削	舗装版破碎より						
	V=	779.31	×	0.10	=	77.93	m3
床掘	図1より						
	V1=	0.80	×	13.20	=	10.56	
	図2より						
	V2=	0.87	×	5.30	=	4.61	
	図3より						
	V3=	1.04	×	0.63	×	2.00	
		-	0.52	×	0.63		
					=	0.98	
埋戻し					Σ	=	16.15
							m3
							16.2
	図1より						
	V1=	0.60	×	13.20	=	7.92	
	図2より						
	V2=	0.66	×	5.30	=	3.50	
	図3より						
	V3=	0.52	×	0.63	×	2.00	
					=	0.66	
					Σ	=	12.08
掘削床掘総計							m3
							12.1
	掘削				V	=	77.93
	床掘				V	=	16.15
					Σ	=	94.08
							m3
盛土埋戻総計							94.1
	盛土				V	=	0.00
	埋戻				V	=	12.08
					Σ	=	12.08
							m3
							12.1
残土処理工	(掘削+床掘) - (盛土+埋戻) /0.9						
	V=	94.08	-	12.08	/	0.90	
					=	80.66	m3
							80.7

図1



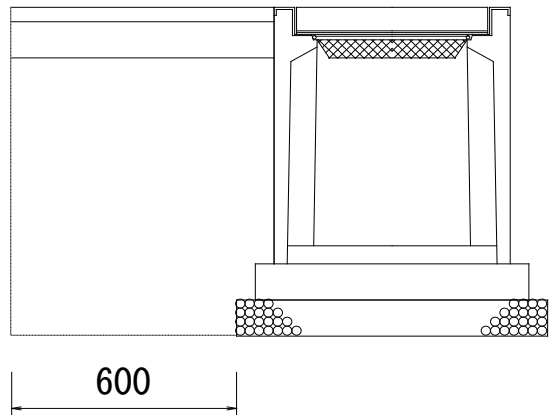
床掘	0.80	m2
埋戻	0.60	m2

図2



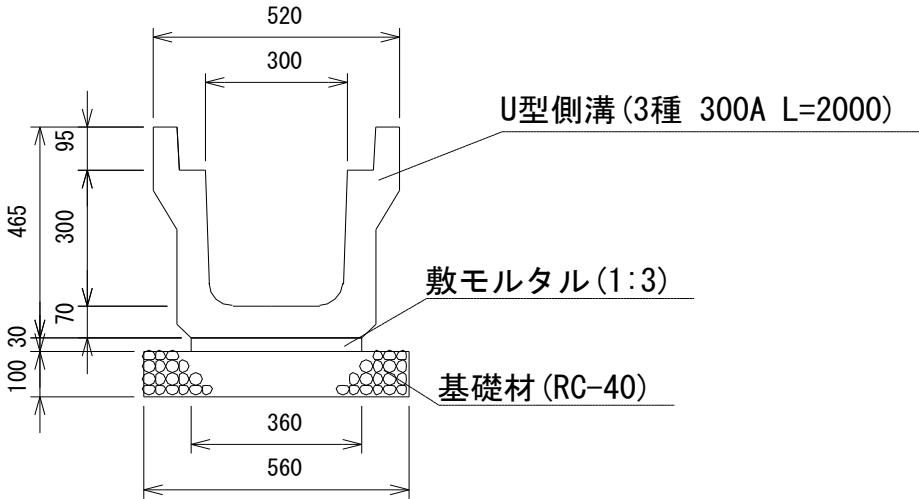
床掘	0.87	m2
埋戻	0.66	m2

図3



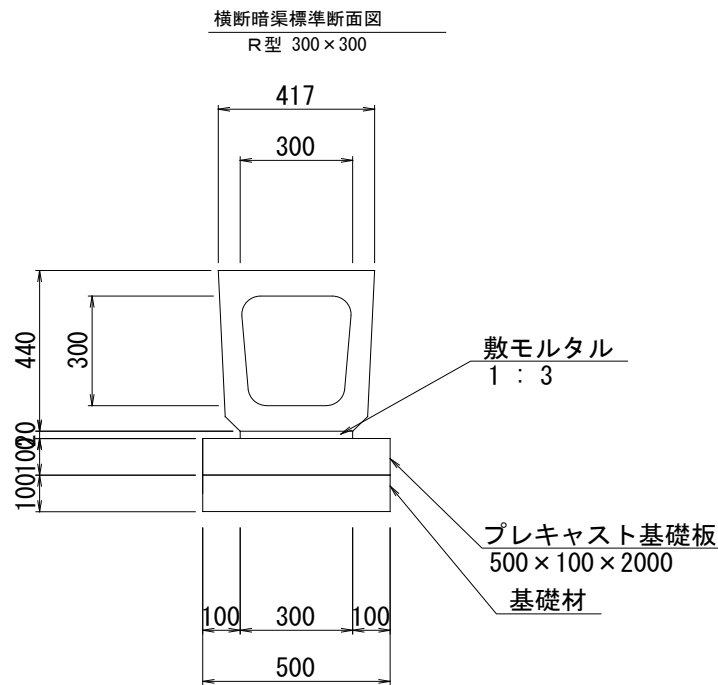
床掘	1.04	m2
埋戻	0.52	m2

排水構造物工計算書						(一式当り)	
側溝工							
U型側溝 (3種300A)	平面図より						
	L1= 13.20			=	13.20		
	平面図より						
	L2= 2.00			=	2.00		
				Σ	= 15.20	m	15.2
横断暗渠 (R型300×300)	平面図より						
	L= 5.30			=	5.30	m	5.3
コンクリート蓋 (U型側溝300)	N= 15.20 ÷ 0.50 − 2.00			=	28.00	枚	28.0
グレーチング蓋 (U型側溝300)	N= 15.20 ÷ 10.00			=	2.00	枚	2.0
集水枥工							
集水枥 (400×400A)	平面図より						
	N= 2.00			=	2.00	基	2.0

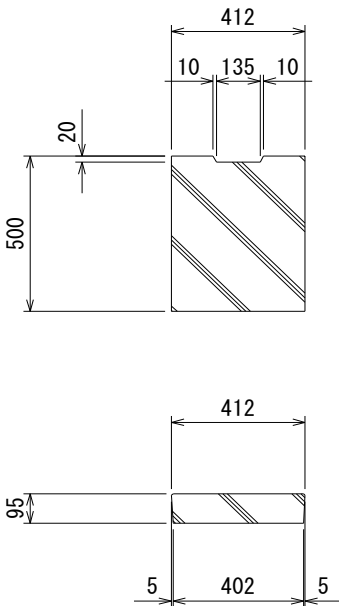
U 型 側 溝 （ 3 種 300A） <span>(10m当り)</span>				
<div><div>U型側溝（3種300A）</div><div>三重県認定リサイクル製品</div><div></div></div>				
名 称	計 算			単位 数 量
U型側溝 (3種300A) <small>三重県認定リサイクル製品</small>	N= 10.000 ÷ 2.000 = 5.000 ( L=2000, 参考重量=419kg/個 )			個 5.00
敷モルタル (1:3)	V= 0.360 × 0.030 × 10.000 = 0.108			m3 0.11
基礎材 (RC-40, t=10cm)	A= 0.560 × 10.000 = 5.600			m2 5.60
基面整正	A= 0.560 × 10.000 = 5.600			m2 5.60

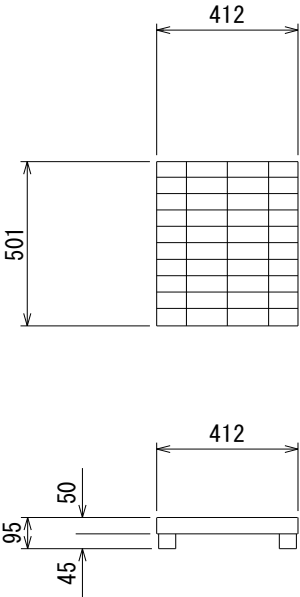
横断暗渠（R型 300 × 300）

(10m当り)



名 称	計 算	単位	数 量
横断暗渠 (R型300×300) <small>三重県認定リサイクル製品</small>	N= 10.000 ÷ 2.000 ( L=2000, 参考重量=432kg/個 )	個	5.00
敷モルタル (1:3)	V= 0.020 × 0.300 × 10.000	m3	0.06
プレキャスト基礎板 500×100×2000	N= 10.000 ÷ 2.000	枚	5.00
基礎材 (RC-40, t=10cm)	A= 0.500 × 10.000	m2	5.00
基面整正	A= 0.500 × 10.000	m2	5.00

U 型 側 溝 コンクリート蓋 (3 種 300)				(1枚当り)	
<div></div> <p>W=45kg/枚</p>					
名 称		計 算		単位	数 量
コンクリート蓋 (3種, B=300) <small>三重県リサイクル認定製品</small>		N= ( L=500, 参考重量=45.0kg/枚 )		= 1.000 枚	1.00

U 型 側 溝 グレーチング蓋 (T-25, 300) (1枚当り)			
<div></div>			
名 称	計 算	単位	数 量
グレーチング蓋 (タタイル, T-25, 300) (志摩市章マーク入) 三重県認定リサイクル製品	$N = \frac{L}{L_{\text{参考}}} = \frac{500}{16.5} \approx 1.000$ <p>( L=500, 参考重量=16. 5kg/枚 )</p>	枚	1. 00

集水樹 ( 400 × 400A ) (10基当り)				
<div><div><div>集水樹 400 × 400A</div><div><div><div>630</div><div>115</div><div>400</div><div>115</div></div><div><div>75</div><div>710</div><div>585</div><div>50</div><div>100</div><div>100</div></div></div><div><div>インバートコンクリート (18-8-25BB)</div><div>プレキャスト基礎板 730 × 730 × 100</div><div>基礎材 (RC-40)</div></div><div><div>730</div><div>830</div></div></div></div>				
名 称	計 算			単位 数 量
側溝用PU樹相当品 (400 × 400A)	N=	1.000 × 10.000 ( 参考重量=253kg/基 )	= 10.000	基 10.00
グレーチング蓋 (T-25, 400 × 400)	N=	1.000 × 10.000	= 10.000	枚 10.00
インバート コンクリート (18-8-25BB)	V=	0.050 × 0.400 × 0.400 × 10.000	= 0.080	m3 0.08
プレキャスト基礎板 730 × 730 × 100	N=	0.730 × 10.000	7.300	枚 7.30
基礎材 (RC-40, t=10cm)	A=	0.830 × 0.830 × 10.000	= 6.889	m2 6.89
基面整正	A=	0.830 × 0.830 × 10.000	= 6.889	m2 6.89



構 造 物 撤 去 工 計 算 書						(一式当り)	
構造物取壊し工							
コンクリート構造物 取壊し	平面図より						
	V1= 0.09 × 13.20	=	1.19				
	平面図より						
	V2= 0.08 × 5.30	=	0.42				
	平面図より						
	V3= 0.08 × 2.00	=	0.16				
		Σ	=	1.77	m3	1.8	
舗装版切断 (アスファルト) (t=15cm以下)	L= 2.18 + 3.46	=	5.64	m	5.6		
	※No.0横断：2.18m、No.12+2.60横断：3.46m						
アスファルト 舗装版取壊し (t=10cm以下)	数量計算書より						
	A1= 820.83	=	820.83				
側溝分控除①	平面図より						
	A2= 0.52 × 63.10	=	32.81				
側溝分控除②	平面図より						
	A3= 0.52 × 13.20	=	6.86				
横断側溝分控除	平面図より						
	A4= 0.52 × 3.56	=	1.85				
		Σ	=	779.31	m2	779.3	
運搬処理工							
殻運搬 (コンクリート)	構造物取壊しより						
	V= 1.77	=	1.77	m3	1.8		
殻運搬 (アスファルト)	構造物取壊しより						
	V= 779.31 × 0.04	=	31.17	m3	31.2		
殻処分 (コンクリート)	殻運搬より						
	V= 1.77	=	1.77	m3	1.8		
殻処分 (アスファルト)	殻運搬より						
	V= 31.17	=	31.17	m3	31.2		
現場発生品運搬 (コンクリート蓋)	側溝蓋撤去より						
	W= 28.0 × 56.0	=	1568.00				
	※既設側溝蓋 (K-1A300) 56kg/枚						
	1568.0 ÷ 1000.0	=	1.57	t	1.6		

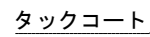
取壊し数量計算書													
測点名	測点			距離 (m)	コンクリート舗装			アスファルト舗装			無筋コンクリート		
					幅 (m)	平均 (m)	面積 (m2)	幅 (m)	平均 (m)	面積 (m2)	断面積 (m2)	平均 (m2)	体積 (m3)
No. 0	No. 0	+	0. 00	0. 00				2. 18					
No. 0+1. 60	No. 0	+	1. 60	1. 60				2. 18	2. 18	3. 49			
No. 1	No. 1	+	0. 00	18. 40				2. 73	2. 46	45. 26			
No. 2	No. 2	+	0. 00	20. 00				3. 20	2. 97	59. 40			
No. 3	No. 3	+	0. 00	20. 00				3. 55	3. 38	67. 60			
No. 3+4. 70	No. 3	+	4. 70	4. 70				3. 55	3. 55	16. 69			
No. 4	No. 4	+	0. 00	15. 30				3. 90	3. 73	57. 07			
No. 4+2. 40	No. 4	+	2. 40	2. 40				3. 56	3. 73	8. 95			
No. 4+3. 10	No. 4	+	3. 10	0. 70				3. 56	3. 56	2. 49			
No. 5	No. 5	+	0. 00	16. 90				2. 73	3. 15	53. 24			
No. 6	No. 6	+	0. 00	20. 00				2. 26	2. 50	50. 00			
No. 7	No. 7	+	0. 00	20. 00				2. 42	2. 34	46. 80			
No. 8	No. 8	+	0. 00	20. 00				2. 68	2. 55	51. 00			
No. 9	No. 9	+	0. 00	20. 00				3. 50	3. 09	61. 80			
No. 10	No. 10	+	0. 00	20. 00				3. 00	3. 25	65. 00			
No. 10+10. 00	No. 10	+	10. 00	10. 00				8. 95	5. 98	59. 80			
No. 11	No. 11	+	0. 00	10. 00				5. 63	7. 29	72. 90			
No. 12	No. 12	+	0. 00	20. 00				3. 41	4. 52	90. 40			
No. 12+2. 60	No. 12	+	2. 60	2. 60				3. 46	3. 44	8. 94			
		+											
		+											
		+											
		+											
		+											
		+											
		+											
合計				242. 60						820. 83			

舗 装 工 計 算 書					(一式当り)	
アスファルト舗装工						
上層路盤 (m-30, t=100mm)	舗装面積計算書より A1= 820.83	=	820.83			
側溝分控除①	平面図より A2= 0.52 × 63.10	=	32.81			
側溝分控除②	平面図より A3= 0.52 × 13.20	=	6.86			
横断側溝分控除	平面図より A4= 0.52 × 3.56	=	1.85			
暗渠分控除	平面図より A5= 0.42 × 5.30	=	2.23			
		=	777.08	m2		777.1
表層 (Top13, t=40mm)	舗装面積計算書より A1= 820.83	=	820.83			
側溝分控除①	平面図より A2= 0.52 × 63.10	=	32.81			
側溝分控除②	平面図より A3= 0.52 × 13.20	=	6.86			
横断側溝分控除	平面図より A4= 0.52 × 3.56	=	1.85			
		=	779.31	m2		779.3

鋪 裝 面 積 計 算 書												
測 点 名	測 点		距 離 (m)	表 層			路 盤			不 陸 整 正		
				幅 (m)	平 均 (m)	面 積 (m2)	幅 (m)	平 均 (m)	面 積 (m2)	幅 (m)	平 均 (m)	面 積 (m2)
No. 0	No. 0	+	0. 00	0. 00	2. 18			2. 18				
No. 0+1. 60	No. 0	+	1. 60	1. 60	2. 18	2. 18	3. 49	2. 18	2. 18	3. 49		
No. 1	No. 1	+	0. 00	18. 40	2. 73	2. 46	45. 26	2. 73	2. 46	45. 26		
No. 2	No. 2	+	0. 00	20. 00	3. 20	2. 97	59. 40	3. 20	2. 97	59. 40		
No. 3	No. 3	+	0. 00	20. 00	3. 55	3. 38	67. 60	3. 55	3. 38	67. 60		
No. 3+4. 70	No. 3	+	4. 70	4. 70	3. 55	3. 55	16. 69	3. 55	3. 55	16. 69		
No. 4	No. 4	+	0. 00	15. 30	3. 90	3. 73	57. 07	3. 90	3. 73	57. 07		
No. 4+2. 40	No. 4	+	2. 40	2. 40	3. 56	3. 73	8. 95	3. 56	3. 73	8. 95		
No. 4+3. 10	No. 4	+	3. 10	0. 70	3. 56	3. 56	2. 49	3. 56	3. 56	2. 49		
No. 5	No. 5	+	0. 00	16. 90	2. 73	3. 15	53. 24	2. 73	3. 15	53. 24		
No. 6	No. 6	+	0. 00	20. 00	2. 26	2. 50	50. 00	2. 26	2. 50	50. 00		
No. 7	No. 7	+	0. 00	20. 00	2. 42	2. 34	46. 80	2. 42	2. 34	46. 80		
No. 8	No. 8	+	0. 00	20. 00	2. 68	2. 55	51. 00	2. 68	2. 55	51. 00		
No. 9	No. 9	+	0. 00	20. 00	3. 50	3. 09	61. 80	3. 50	3. 09	61. 80		
No. 10	No. 10	+	0. 00	20. 00	3. 00	3. 25	65. 00	3. 00	3. 25	65. 00		
No. 10+10. 00	No. 10	+	10. 00	10. 00	8. 95	5. 98	59. 80	8. 95	5. 98	59. 80		
No. 11	No. 11	+	0. 00	10. 00	5. 63	7. 29	72. 90	5. 63	7. 29	72. 90		
No. 12	No. 12	+	0. 00	20. 00	3. 41	4. 52	90. 40	3. 41	4. 52	90. 40		
No. 12+2. 60	No. 12	+	2. 60	2. 60	3. 46	3. 44	8. 94	3. 46	3. 44	8. 94		
		+										
		+										
		+										
		+										
		+										
		+										
		+										
合計				242. 60			820. 83			820. 83		



(10m当り)



名 称	計 算						単位	数 量
再生細粒度As (TOP13)	V=	0.023	×	10.00	=	0.230	m3	0.23
タックコート	A=	0.230	×	10.00	=	2.300	m2	2.30

仮 設 工 計 算 書

(一式当り)

交通管理工

交通誘導警備員A・B

$$N \equiv$$

1.00

$$=$$

1.00

式

1.0